

BTS

MAINTENANCE INDUSTRIELLE

FORMATION EN APPRENTISSAGE

Devenez **TECHNICIEN DE MAINTENANCE**

En tant que Technicien de terrain polyvalent, vous assurez les opérations courantes de maintenance préventive / corrective et participez aux travaux de modification ou d'amélioration des installations.

LES ATOUTS DE LA FORMATION

- UNE FORMATION TECHNIQUE RECONNUE ET FINANÇÉE
- UNE MISE EN RELATION AVEC LES ENTREPRISES
- UN APPRENTISSAGE RÉMUNÉRÉ DANS UNE INDUSTRIE ALIMENTAIRE
- UN MÉTIER ÉVOLUTIF
- DES OPPORTUNITÉS D'EMPLOI SUR UN SECTEUR PORTEUR

Partenaire de l'IFRIA-LR :



CONDITIONS D'ACCÈS À LA FORMATION :

- Être titulaire d'un Bac Général, Technologique ou Professionnel dans le domaine technique
- Être âgé de moins de 26 ans au premier jour du contrat d'apprentissage (la formation est ouverte également aux candidats âgés de plus de 26 ans dans le cadre de la professionnalisation)

POUR CANDIDATER :

Remplir un dossier de candidature sur le site

www.ifria-lr.com

Après validation des dossiers, les candidats admissibles sont convoqués à des entretiens ayant pour objectif d'évaluer leur motivation et leur projet professionnel.

L'inscription n'est définitive qu'après conclusion du contrat d'apprentissage avec une entreprise et dans la limite des places disponibles en formation.

Institut de Formation Régional des Industries Alimentaires du Languedoc-Roussillon

Parc de Bellegarde - bâtiment B - 1 chemin de Borie - 34170 CASTELNAU-LE-LEZ

04 99 74 28 00 - email : contact@ifria-lr.com - www.ifria-lr.com

EN INTÉGRANT LE **BTS MAINTENANCE INDUSTRIELLE**, VOUS SIGNEZ UN **CONTRAT D'APPRENTISSAGE DE 2 ANS** AVEC :

- **Un statut de salarié en CDD** avec les droits et les obligations qui s'y rapportent (rémunération, couverture sociale, congés, horaires de travail...)
- **Un salaire à hauteur d'un pourcentage du SMIC** selon l'âge et l'année d'exécution du contrat.

LE CONTRAT D'APPRENTISSAGE

1 EMPLOI

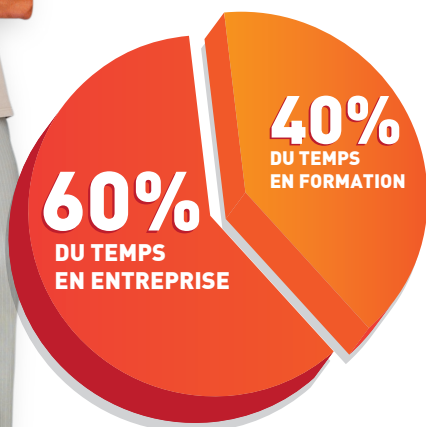
1 FORMATION

1 MÉTIER

les **+**

Une aide aux frais de vie : le Conseil Régional et l'IFRIA-LR apportent des aides aux apprentis en fonction de leurs situations et contraintes liées au dispositif apprentissage.

Un accompagnement de l'IFRIA-LR dans la recherche de logement près du centre de formation.



Rythme d'alternance : 2 semaines en formation au Formeur de la CCI à Nîmes / 2 semaines en entreprise

Contenu pédagogique : 1350 h de formation

UNITÉS D'ENSEIGNEMENT	VOLUME HORAIRE
Enseignement général (français, langues étrangères)	203
Mathématiques	182
Sciences Physiques	112
Mécanique / analyse fonctionnelle	154
Automatique	154
Génie électrique	105
Méthodes de maintenance	98
Travaux pratiques de maintenance	140
Qualité et sécurité	28
Accompagnement des thèmes industriels	42
Divers (habilitation électrique, dessin industriel, bureau-tique, épreuves blanches...)	132

UNE FORTE IMPLICATION DU MONDE PROFESSIONNEL

Depuis sa création, l'IFRIA-LR a tissé des liens privilégiés avec plus de 300 entreprises : de la PME aux grands groupes alimentaires.

Ces entreprises sont impliquées tout au long du processus de formation :

- **RECRUTEMENT** : Des jurys de professionnels sélectionnent avec l'IFRIA-LR les candidats à la formation.
- **SUIVI** : En entreprise, le maître d'apprentissage a pour mission d'accompagner l'apprenti dans l'acquisition de ses compétences tout au long de son parcours de formation. Un point régulier est assuré par l'IFRIA-LR aux dates de visites qu'il organise en entreprise.
- **ENSEIGNEMENT** : Des professionnels du secteur interviennent dans le cadre de certains modules de formation.
- **INTÉGRATION** : Par son positionnement, l'IFRIA-LR facilite l'intégration définitive de l'apprenti en entreprise.

